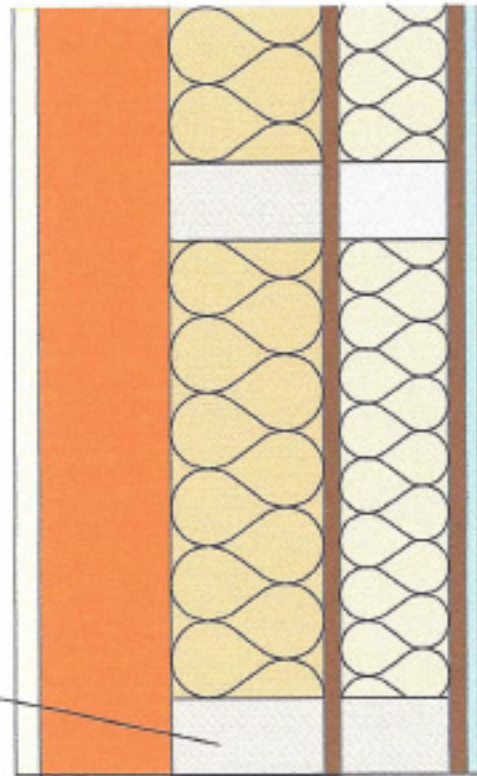


Außenwand mit Putz

42,45

1 2 3 4 5 6 7



Schwelle
Lärchenholz

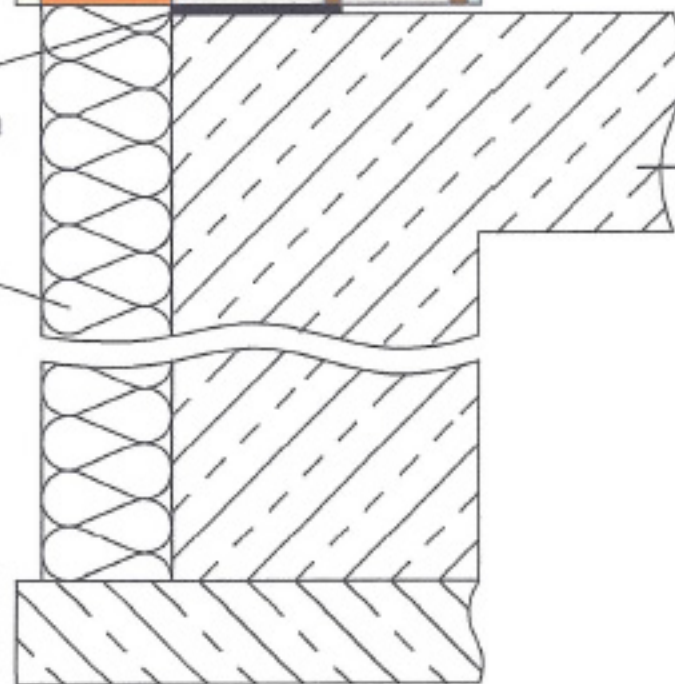
$$U_{\text{Gefach}} = 0,095 \text{ W/m}^2\text{K}$$

$$U_{\text{ges.}} = 0,106 \text{ W/m}^2\text{K}$$

Trelleborg-
Kautschukband 14cm

Kellerdämmung

Bodenplatte/Kellerdecke



1	2 mm 20 mm	Edelputz auch leicht farbig gestaltet und Grundputz inkl. Gewebe
2	120 mm	Putzträgerplatten aus Holzweichfaser
3	140 mm	Holzrahmenkonstruktion aus KVH mit Holzweichfaser isoliert
4	15 mm	OSB Platte
5	100 mm	Installationsebene aus KVH mit Holzweichfaser isoliert
6	15 mm	OSB Platte
7	12,5 mm	Gipsfaserplatte außer Feuchträume (dort Gipskartonplatte)

Alle OSB-Platten können durch 19mm starke, diagonale Holzschalung ersetzt werden, wenn eine leimfreie Holzkonstruktion gewünscht wird.